

# Woodpia

ウッドピア松阪 内装材

国産杉・桧板 快適シリーズ vol.2



人と森の未来をみつめて



Jスマイル内装材協同組合

杉の木目を足裏で感じる……

杉ウッドピア圧密フローア

# フローリングの革命…凸凹のある床材。 それが、杉ウッドピア圧密フローア。

人の膝、腰の関節に優しく、足からそのツボを刺激する感触が得られる。

今までの杉床板では、空気層があるため、調湿効果・断熱効果があるが、表面硬度が低く、傷つきやすいという欠点がありました。そこで、ウッドピア松阪協同組合・Jスマイル内装材協同組合では、この問題点を解決すべく、三重大学教授方々とともに研究を重ね、杉床板の表面に高熱と圧力を加えることにより、松板と同等以上の硬度出すことに成功しました。杉内部の弾力性と調湿・断熱効果を生かし、表面は松床板と同等以上の硬度を誇る……それが杉ウッドピア圧密フローアなのです。



杉ウッドピア圧密フローア 拡大写真

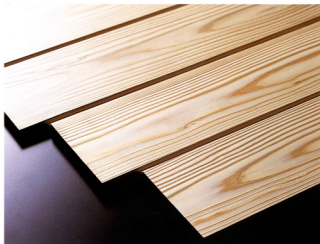
**圧密加工の特徴**  
アオタケ踏みのような  
足ざわり

このように、杉床板を圧密加工することによって年輪の堅さの違いにより、杉独特の木目である夏目と冬目が凹凸を作り出すのです。今までの杉床板の木目を目で楽しむことから、その木目を足裏で感じ取ることができるのです。健康について考えることが多い昨今、足裏に自然に適度な木目の感触をお楽しみください。

木目を手のひらで感じる……

杉ウッドピア圧密ウォール

# 紀伊半島の気候と風土が創り出した 洗練された木目…。

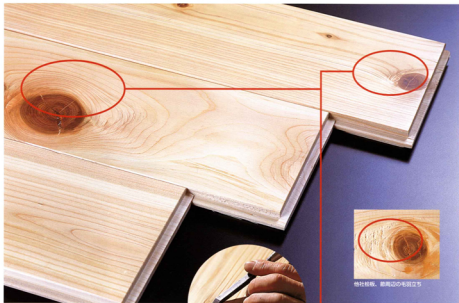


既に販売を開始しているウッドピア圧密フローアの工法を壁板にも採用しました。足ざわりだけでなく、手のひらでも優しい触感を得ることができます。あなたの生活に無垢材の心地よさを与えてくれます。今までの杉壁板では、木目がまんやりした感じを受けましたが、圧密加工することにより表面の光沢が増し、木目がよりくっきりと浮き出るようになりました。また、杉自身と圧密加工のマッチングが非常によく、他では味わうことのできない趣を醸し出しています。紀伊半島の杉の洗練された木目の美しさを味わってください。

驚異の高品質……まさに匠の技。

桧ウッドピアフロア

# まさに巧みの技、極まる。



使ってはじめてわかる驚きの仕上がりに  
桧ウッドピアフロア

比較してみてもわかる  
節周辺の毛羽立ち

ウッドピアではお客様に、より高品質の商品を安定して提供できるように、「ウッドピアブランド」という規格を設けました。このブランドを維持していくために製造にあたる協同組合から独立した流通検査協同組合を設立し、検査員が第三者の立場で規格に基づき検査を行っております。この規格基準は木質内装材研究会の内装材規格を基準に置かれており、従来マーケットに出回っている桧床板をはるかに上回る品質を保證できるようになりました。

従来の桧床板では、この節周辺の加工が非常に難しく、毛羽立ちが起こりネックになっていました。そこでJスマイル内装材協同組合では、特殊な刃を用い、細心の注意をはらって加工することにより、この節周辺の毛羽立ちがまったくなくなりました。また節の割れも研究の結果生み出された補修法により、まったく気にならないほどになりました。これにより、靴下やストックが引っかかるということが激減しました。

## 安心は高性能の設備と、厳しい品質管理から。

人工乾燥により、冷暖房の部屋に対応した含水率(10~12%)の品質



乾燥機



自動含水率検査



自動塗装装置

# 日本屈指の強度を誇る紀伊半島の杉。

## 杉ウッドピア圧密フローア

- 自然塗料による塗装品(安全 清潔)／節補修あり。

〈標準形状〉 A 【加工形状……糸面取り、本実加工】



### 源平無節 (赤白節なし)

節の全く無い杉板に圧密加工をすることにより、木目が一層強調され、くっきりとしました。杉独特の赤身と自身の織り成す美しいグラデーションがシンプルな空間づくりを演出します。圧密特有の凸凹感を足の裏で感じてください。



AFS-21

### 源平上小・小節

(赤白節1cm位までの節が  
2mあたり1~2個あり)

杉の赤身と自身が織り成す鮮やかなグラデーション。節もきわめて少なく、高級感たよう空間を演出します。色彩豊かなその表情をお楽しみください。



AFS-23

### 赤特一

(赤身節あり)

貴重な杉の赤身で仕上げられた逸品。杉の赤身が一層の風合いをかもし出すことでしょう。また、ひとつとして同じ顔のない無数に散らばる節の大小が、アクセントとしてあなたの住まいを彩ります。



AFS-05

### 源平特一

(赤白節あり)

杉の赤身による美しいグラデーションに加え、無数に散らばる大小の節は、飽きることがありません。合板のカラーフローアでは味わうことができないこの床板は、家族団楽の場にも導いてくれます。



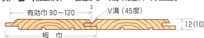
AFS-25

# 洋風にも和風にもぴったりの壁材。

## 杉ウッドピア圧密ウォール

●無塗装品と自然塗料による塗装品があります/節補修あり。

〈標準形状〉 D 【加工形状……自透かし・V溝(45度)、本実加工】



### 白無節

(白身節なし)

従来の羽目板では、木目がぼやけた感じでしたが、圧密加工をすることにより、より鮮明にわかるようになりました。永い歳月が生み出した木目を十分に満喫できる逸品です。松無節と比べ、木目がくっきりとわかり、住空間を趣豊かに演出いたします。ウッドピアの一押し商品です。



### 源平無節

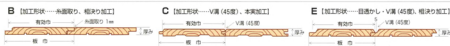
(赤白節なし)



〈特注形状〉

AWS-11 (自然塗装) AWS-61 (無塗装)

AWS-21 (自然塗装) AWS-71 (無塗装)



### 源平上小・小節

(赤白節1cm位までの節が  
2mあたり1~2個あり)



AWS-23 (自然塗装) AWS-73 (無塗装)

### 赤特一

(赤身節あり)



AWS-05 (自然塗装) AWS-55 (無塗装)

### 源平特一

(赤白節あり)



AWS-25 (自然塗装) AWS-75 (無塗装)

# 一部屋は使ってみたい松の床材。

## 松ウッドピアフロー

●無塗装品と自然塗料による塗装品があります/節補修あり。

〈標準形状〉A【加工形状……糸面取り、本実加工】



### 無節

(表面節なし)

松最高級品。

まったく節の無い通直な木理と、密で美しい木肌があなたの心を和ませるでしょう。



FH-71 (無塗装)

FH-21 (自然塗装)

### 上小・小節

(赤白節1cm位までの節が2mあたり1~2個あり)

無節とほぼ同等の高級品。

洗練された木肌にかすかに漂う小さな節が、あなたに優しく語りかけるでしょう。



FH-73 (無塗装)

FH-23 (自然塗装)

### 特一

(節あり)

優れた耐久性と腐朽しにくい性質、そして特有の芳香を持つ松材の中で最も人気の高い等級です。白い木肌にちりばむ赤身がかった節が飽きをこさせない人気の秘密です。



FH-75 (無塗装)

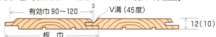
FH-25 (自然塗装)

# 抜群の調湿・断熱効果で快適空間。

## 杉・桧ウッドピアウォール

●壁と天井、両方に使用できます／節補修あり。(塗装・無塗装あり)

〈標準形状〉 □ 【加工形状……自透かし・V溝(45度)、本実加工】



※特注形状は杉ウッドピア  
圧縮ウォールト同じです。

### 杉ウッドピアウォール

#### 源平無節

(赤白節なし)

#### 源平上小・小節

(赤白節1cm位までの節が  
2mあたり1〜2個あり)

#### 赤特一

(赤身節あり)

#### 源平特一

(赤白節あり)



WS-21 (自然塗装)  
WS-71 (無塗装)



WS-23 (自然塗装)  
WS-73 (無塗装)



WS-05 (自然塗装)  
WS-55 (無塗装)



WS-25 (自然塗装)  
WS-75 (無塗装)

### 桧ウッドピアウォール

#### 無節

(節なし)

#### 上小・小節

(赤白節1cm位までの節が  
2mあたり1〜2個あり)

#### 特一

(節あり)



WH-21 (自然塗装) WH-71 (無塗装)



WH-23 (自然塗装) WH-73 (無塗装)



WH-25 (自然塗装) WH-75 (無塗装)